

## Was ist ein Wasserzähler?

Wasserzähler ermöglichen die verbrauchsabhängige Abrechnung des Wasserverbrauchs für sämtliche Nutzer eines Gebäudes. Sie messen den absoluten Wasserverbrauch je Nutzer. Relevant für die Abrechnung ist die Differenz zwischen dem Stichtag der Abrechnungsperiode und dem Stichtag der Vorperiode.

## Ablesung und angezeigte Werte

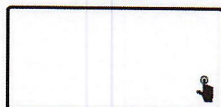
Der Wasserzähler übermittelt alle ableserelevanten Daten automatisch an den Datensammler smart. Das Display schaltet sich selbstständig in den energieoptimierten Ruhemodus. Das Display wird über den Touchsensor 1) aktiviert.

Zu Kontrollzwecken können durch Betätigen des Touchsensors für mindestens 0,5 Sekunden folgende Werte durch eine wiederholte Berührung nacheinander angezeigt werden.

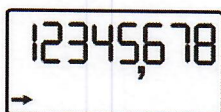


### 1 Aktivierung der Anzeige

Das Display wird durch Berührung des Touchsensors 1) aktiviert, dabei wird das Hand-symbol im Display angezeigt.

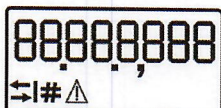


Anzeige einer Berührung des Touchsensors.



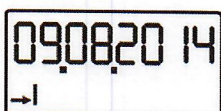
### 2 Aktueller Verbrauchswert

Der aktuelle Verbrauch/Zählerstand in m<sup>3</sup>. Am Stichtag wird dieser Wert als Vorjahreswert gespeichert. Für eine Zwischenablesung wird dieser Wert zum betreffenden Zeitpunkt verwendet.



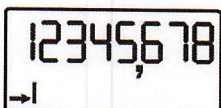
### 3 Segmenttest

Hier blinken alle Segmente kurz auf. Sie können damit überprüfen, ob alle Segmente des Displays einwandfrei funktionieren.



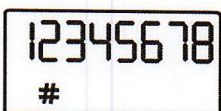
### 4 Stichtagsdatum

Hier wird das Datum des letzten Stichtages angezeigt. An diesem Datum wurde der Verbrauchswert für Ihre Jahresabrechnung gespeichert.



### 5 Verbrauchswert zum letzten Stichtag

Das ist der Verbrauchswert in m<sup>3</sup>, der zur Erstellung Ihrer Jahresabrechnung herangezogen wurde.



### 6 Gerätenummer

Es wird die 8-stellige Gerätenummer des Wasserzählers angezeigt.

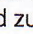
## Manipulation

Die intelligente Funktionsweise des WASSERZÄHLER smart erkennt und speichert alle Manipulationsversuche.

## Zulassung

Der WASSERZÄHLER smart ist nach der europäischen Messgeräte-richtlinie 2014/32/EU (MID) und 2014/30/EU (EMC) zugelassen.

## Fehlermeldungen

Der WASSERZÄHLER smart ist störungsempfindlich. Zusätzlich überwacht er seine Funktion laufend selbst. Bei einem schwerwiegenden Fehler stellt der WASSERZÄHLER smart den Messbetrieb ein. Im Display wird zusätzlich das Symbol  angezeigt. Verständigen Sie bei einem Gerätedefekt bitte sofort Ihre Hausverwaltung.