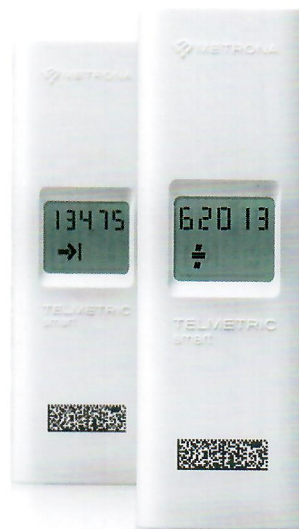


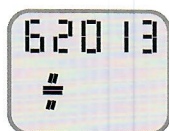
Was ist ein Heizkostenverteiler?

Heizkostenverteiler ermöglichen die verbrauchsabhängige Zuordnung von Heizkosten auf sämtliche Nutzer eines Gebäudes. Sie messen keinen absoluten Wärmeverbrauch, sondern liefern eine Verbrauchszählung, so dass im Rahmen der Heizkostenabrechnung das Verbrauchsverhältnis eines einzelnen Heizkörpers zum Gesamtverbrauch dargestellt werden kann. Heizkostenverteiler von BRUNATA-METRONA verfügen über eine Besonderheit: Jeder von ihnen wird im Zuge der Montage exakt auf den Typ Heizkörper konfiguriert, an dem er verwendet wird. Diese Konfiguration spiegelt sich in der vom Gerät angezeigten Bewertung wider.



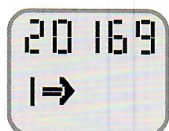
Ableseung und angezeigte Werte

Der Heizkostenverteiler übermittelt alle abrechnungsrelevanten Daten verschlüsselt an das METRONA Gateway. Das Display schaltet sich periodisch ein und kann zusätzlich durch Berührung der Anzeige im unteren rechten Bereich aktiviert werden. Im Display werden für jeweils 8 Sekunden nacheinander folgende Werte angezeigt:



1 Gerätenummer

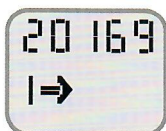
Sie dient der eindeutigen Identifikation des Heizkostenverteilers.



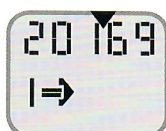
2 Aktueller Anzeigewert

Dieser Wert zeigt den aktuellen Zählwert entsprechend der Heizkörpernutzung. Er wird auch bei einer Zwischenablesung zu Grunde gelegt. Am Stichtag wird der aktuelle Anzeigewert als Vorjahreswert gespeichert. Der aktuelle Anzeigewert wird am Stichtag nicht auf „0“ zurückgesetzt (fortlaufende Zählweise). Sollte im Laufe der Einsatzdauer des Gerätes der Fall auftreten, dass der Anzeigewert nicht mehr durch 5 Ziffern dargestellt werden kann, so kann auch dies eindeutig erkannt werden.

Beispiel für einen Überlauf des angezeigten Werts:



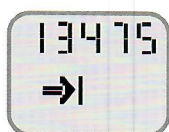
Wert < 100.000
(hier 20.169)



Wert ≥ 100.000
(hier 120.169)

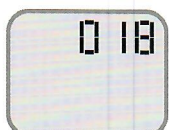


Wert ≥ 200.000
(hier 220.169)



3 Anzeigewert zum letzten Stichtag

Der Vorjahreswert zum Ende der letzten Abrechnungsperiode. Dies ist der Wert für die Jahresablesung. Vor Erreichen des ersten Stichtages wird hier „0“ angezeigt.



4 Bewertung

Die Bewertungszahl gibt die Anpassung des Heizkostenverteilers an die Wärmeleistung des jeweiligen Heizkörpers wieder.

Zweifühlergerät

TELMETRIC smart ist ein Zweifühlergerät. Für die Verbrauchserfassung wird mit zwei Temperaturfühlern die Temperaturdifferenz zwischen dem Heizkörper und der Raumluft bestimmt und daraus unter Berücksichtigung der Bewertungszahl ein Zählwert ermittelt. Auf Basis dieses Zählwertes wird der Verbrauchskostenanteil des Heizkörpers errechnet.

Manipulation

Die intelligente Funktionsweise des Heizkostenverteilers TELMETRIC smart erkennt und speichert alle Manipulationsversuche.

Fehlermeldungen

TELMETRIC smart ist störungsempfindlich. Außerdem erfolgt eine permanente Selbstüberwachung seiner Funktion. Bei einem schwerwiegenden Fehler stellt TELMETRIC smart den Messbetrieb ein. Im Display wird zusätzlich zu den anderen Anzeigen ein F angezeigt. Verständigen Sie bei einem Gerätedefekt bitte sofort Ihre Hausverwaltung.

Zulassung

TELMETRIC smart ist nach § 5 der Heizkostenverordnung unter der Nummer C3.01 2015 zugelassen.